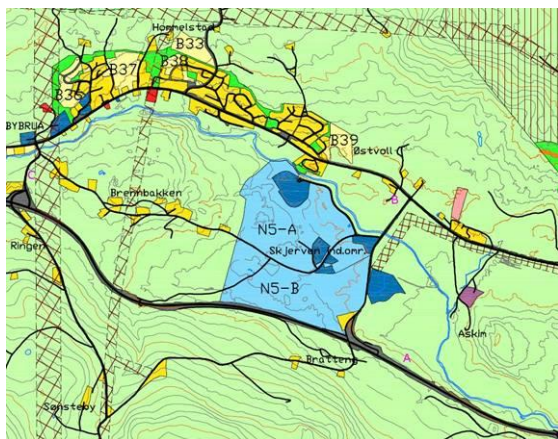


# Skjerven Næringspark Gjøvik kommune

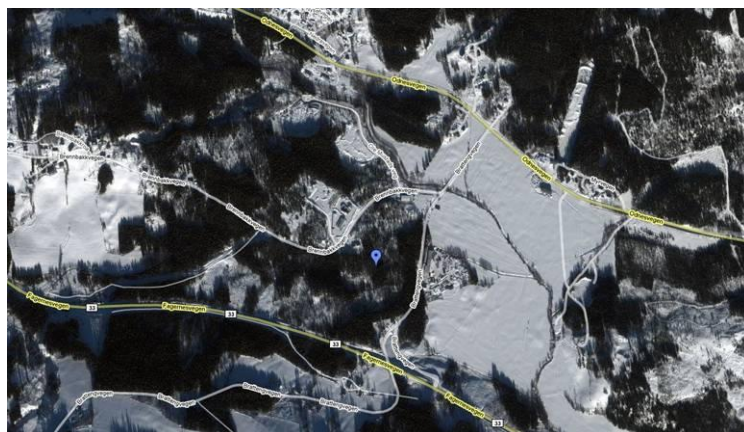
## Tilrettelagt for plasskrevende virksomhet, men svært fleksibel næringspark

Skjerven Næringspark med sine 571 daa er det desidert største arealet Gjøvik kommune har tilgjengelig til næringsformål. Sentralt beliggende mellom gamle og nye Rv. 33 rett utenfor Hunddalen, bare 7 min fra Gjøvik Sentrum.

289 daa er både regulert og byggeklart, kart referanse N5-A. Ytterligere 282 daa er planlagt regulert. Skjerven Næringspark er Gjøvik kommunes tilbud til plasskrevende næringsvirksomhet, med stor fleksibilitet for tilrettelegging. Vi diskuterer gjerne deres behov og hvordan kommunen best kan tilrettelegge for å møte disse.



Bilde: 2 Kartutsnitt fra Kommuneplanens Arealdel 2008-2019, Kartblad 10 – Grande.



Bilde: 1 Luffoto Skjerven Næringspark, Google Maps

Når det ikke senere er omtalt, benyttes kart fra Kommuneplanens Arealdel og dens respektive kartblad.

I forbindelse med utvidelse av Skjerven Næringspark og reguleringen av denne, vil det bli anlagt ny adkomst rett inn til næringsparken.

## Bedrifter som allerede har etablert seg i Skjerven Næringspark:

**ABM Reklame**  
**Gjøvik Kran & Hydraulik**  
**Gjerdefabrikken**  
**Vazelina Biloppføggeri**  
**Oppland Tørkefabrikk**